



HOOGLOSSERS

BENNES ÉLÉVATRICES

Izenbergestraat 5  
8630 B-Veurne (Beauvoorde)  
tel 00 32 (0) 58 28 00 80  
fax 00 32 (0) 58 28 00 88  
> [www.dezeure.be](http://www.dezeure.be)

# HOOGLOSSER / BENNE ELEVATRICE



## Standaarduitvoering

- Verlichting
- Hydraulische achterdeur EW
- 4 bodemkettingen
- Bietenketting 16x56
- Schommelas
- Versterkte bovenrand
- 1 zijde hydr.aandrijving met olie v/d trekker
- Banden 1400x20

## Equipement standard

- Eclairage
- Porte hydraulique SE
- 4 chaînes de fond
- Chaînes de beteraves 16x56
- Essieux balançier
- Bord renforcé
- Déchargement hydr.à l'huile du tracteur
- Pneus 1400x20



## Technische gegevens

## Caractéristiques techniques

Type	Loshoogte H.de décharge	Afmetingen Dimensions	Assen Essieux	
Cilinder onder de bak / vérin en dessous de la caisse				
D14HL	3m	6000x2200x1000	#110/10	1
D16HL	3m	6500x2200x1000	#100/10	2
D18HL	3m	7200x2300x1200	#110/10	2
Cilinder naast de bak / vérin à côté de la caisse				
D14HH	4m	6500x2200x1000	#100/10	2
D16HH	4m	7200x2300x1300	#100/10	2
D18HH	4,5m	7400x2300x1300	#110/10	2
D20HH	4,5m	7700x2300x1300	#110/10	2
D34HH	4,5m	9500x2300x1300	#110/10	3

\* 1° en 2° as vast / 3° naloopas  
 \* 1° et 2° essieu fixe / 3° suiveur



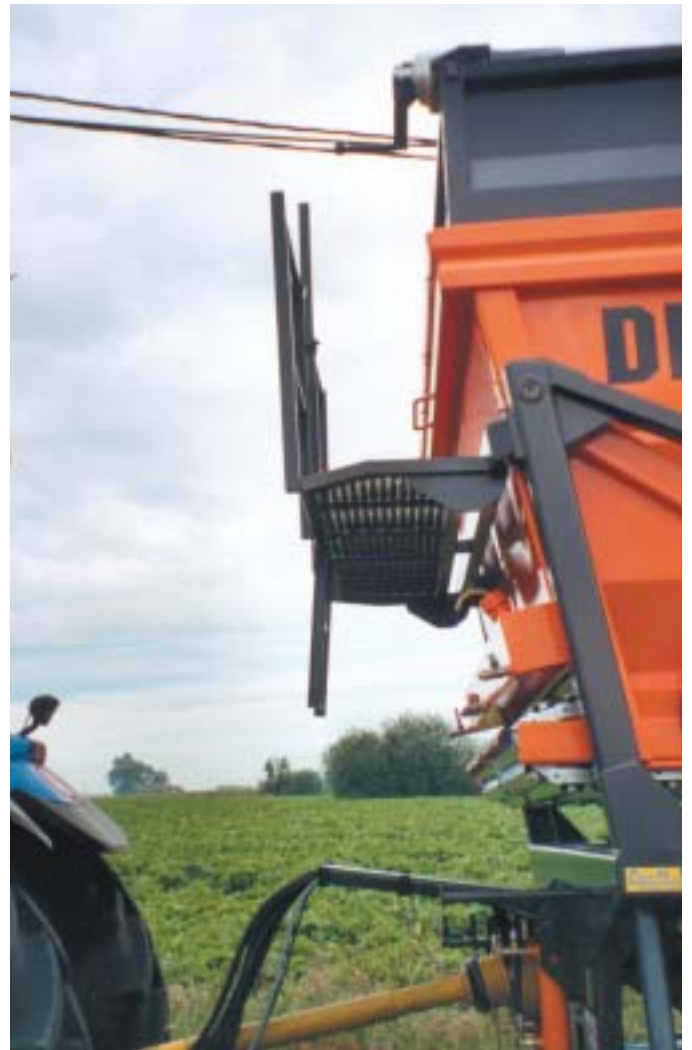
## Technische gegevens

- Geveerde dissel rubber
- Stikstofgeveerde dissel
- Hydr.steunvoet + handpomp
- Hydr.steunvoet + slang
- Vrachtwagenverlichting + zwaailicht
- Werklicht
- Zwaailicht
- Breedteverlichting
- Opzetschotten zie kippers
- Maisverhogen
- Naloopas
- Hydraulisch gedwongen gestuurd
- Groothoekscardan
- Industrieel draaiioog
- Aardappelketting 7tons uitvoering diam15
- Aardappelketting 8tons uitvoering diam30
- Hydr. aandrijving met olie v/d trekker 2 zijden
- Hydraulische groep 80L
- Hydraulische groep 150L
- Hydraulische groep / dubbele pomp (debietregeling)
  - mechanische debietregelaar
  - elektrische debietregelaar
- Metalliseren
- Niet gezandstraald
- Ander kleur naar keuze
- Zonder wielen
- Aanbevolen banden  
hoogte van 1230 tot 1500  
breedte van 550 tot 700

## Caractéristiques techniques

- Timon souple caoutchouc
- Timon souple suspension azote
- Béquille hydr.+ pompe à main
- Béquille hydr.+ tuyau
- Eclairage de camion+girophare
- Phare de travail
- Feux de côté (obligatoire contr.techn.)
- Girophare
- Feux de largeur
- Réhausse voir bennes
- Réhausse de mais
- Essieu suiveur
- Auto vireur hydraulique
- Cardan à grand angle
- Attache industrielle
- Chaînes de pommes de terre 7 tonnes
- Chaînes de pommes de terre 8 tonnes
- Décharge hydr.avec huile du tracteur
- Groupe hydraulique 80L
- Groupe hydraulique 150L
- Groupe hydraulique / double pompe (réglage de débit)
  - régulateur de débit mécanique
  - régulateur de débit électrique
- Métalliser
- Non sablé
- Autre couleur au choix
- Sans roues
- Pneus recommandés  
longeur de 1230 à 1500  
largeur de 550 à 700





Afmetingen, maten en gewichten kunnen gewijzigd worden en zijn niet bindend voor de constructeur. Voor een betere afwerking en bescherming zijn onze machines gezandstraald en voorzien van een speciale beschermende laklaag.

Dimensions et poids peuvent être modifiés sans préavis de la part du constructeur. Pour améliorer la finition de la protection de notre matériel, toutes nos machines sont sablées et prévues d'une couche de peinture de protection.



**DEZEURE bvba**

Izenbergestraat 5

8630 B-Veurne

(Beauvoorde)

tel 00 32 (0) 58 28 00 80

fax 00 32 (0) 58 28 00 88

web: [www.dezeure.be](http://www.dezeure.be)

concessiehouder / concessionaire