

SILOKING



Selfline



System 500+
System 1000+



Voermengtechniek



Succesvolle Concepten

SILOKING innovaties zijn gebaseerd op intensief onderzoek, praktijkervaringen, en uitgebreide praktijktesten. De focus is om te voldoen aan de hoge eisen van de moderne landbouw. Eersteklas voerkwaliteit is hier minstens zo belangrijk als betrouwbaarheid, veiligheid en levensduur van de machines.

Betrouwbaar en bedrijfszeker - 365 dagen per jaar

Het gehele programma van SILOKING voertechneek wordt in serie gebouwd. De seriële productie en constante kwaliteit in combinatie met hoge eindcontrole's garanderen de hoogste kwaliteitsstandaard. Bij SILOKING gaat een hoge kwaliteitsstandaard gepaard met duidelijke documentatie en een goede onderdelenvoorziening.

Eenvoudig | Intelligent | Voeren

Is de slogan van SILOKING, bij alle overwegingen, plannen, verbeteringen en innovaties, staan altijd de eisen van de koe en de veehouder in het middelpunt.

Met onze innovatieve producten en intelligente oplossingen voor de moderne voertechneek, ondersteunen wij toekomstgerichte ondernemers die vooruit denken en met succes de duurzaamheid van hun bedrijf willen ontwikkelen.

SILOKING

SILOKING Mayer Maschinenbau GmbH produceert innovatieve voertechneek en verkoopt deze wereldwijd in meer dan 50 landen. Het familiebedrijf is gevestigd in het Beierse Tittmoning. Met meer dan 370 medewerkers en de meest moderne productietechnieken worden agrarische machines met het label "Made in Germany" ontwikkeld en geproduceerd.



SILOKING SelfLine 4.0, de nieuwe maatstaf

SILOKING SelfLine 4.0 System 500+ / 1000+ is de nieuwe maatstaf, als het gaat om meer efficiëncy, productiviteit en rendement. De innovatieve producten van SILOKING bewijzen: wie vertrouwd op de techniek van de wereldwijd toonaangevende onderneming voor professionele voertehniek, vertrouwd op de meest moderne stand der techniek – met de performance van morgen.



SILOKING SelfLine 4.0 System 500+ 2519

De Allround machine voor op de weg en op het erf met 19 m³, 22 m³ en 25 m³

SILOKING SelfLine 4.0 System 1000+ 3225

Wendbare zelfrijder uit de XXL-klasse, voor (grote) melkveebedrijven en Biogasinstallaties, met een inhoud van 25 m³, 27 m³, 29 m³ en 32 m³



SILOKING SelfLine 4.0 System 500+ 2519

De Allround machine voor op de weg en op het erf met 19 m³, 22 m³ en 25 m³

Het System 500+ is ontwikkeld voor bedrijven met meer dan 500 dieren, voor bedrijven met meerdere locaties, voercoöperaties of loonbedrijven. Zij stellen hoge eisen aan de zelfrijdende voermengwagen.

De machine overtuigt met een 218 PK sterke Dieselmotor, voor een hoge freescapaciteit en tegelijkertijd een homogene menging. De standaard 40 km/u uitvoering, in combinatie met excellente luchtvering, maakt comfortabel en snel transport over de weg mogelijk.

Vooraf bij kleine en krappe erven, toont de machine zijn kracht en wendbaarheid. Door de vierwielbesturing is de draaicirkel met 7,3 meter beperkt. Dit maakt de machine uitermate wendbaar.



Perfect rijcomfort

De luchtvering voor en achter, evenals de automatische niveauregeling, garanderen ook bij verschillende beladingen een hoog rijcomfort en stabiliteit en dus veiligheid tijdens het rijden.

Zeer geschikt voor de openbare weg

De machine staat standaard op brede en hoge banden, in combinatie met de vierwielbesturing, is de machine uiterst wendbaar, ook op ruw terrein of plattelandswegen. Bij transport over de weg, schakelt automatisch de voorwielbesturing uit.

SILOKING SelfLine 4.0 System 1000+ 3225

Wendbare zelfrijder uit de XXL-klasse, voor (grote) melkveebedrijven en Biogasinstallaties, met een inhoud van 25 m³, 27 m³, 29 m³ en 32 m³

De naam System 1000+ is speciaal ontwikkeld naar de behoeften van bedrijven met meer dan 1000 stuks vee. De uitdaging bij grote bedrijven is om grote hoeveelheden voer te laden, mengen, vervoeren en te lossen - en dat 365 dagen per jaar.

In het middelpunt van ontwikkeling staat bij System 1000+ het vermogen, en maximale inhoud. Voercomponenten worden vaak op verschillende locaties opgeslagen, hierdoor moet er vaak met de voermengwagen een grotere afstand afgelegd worden.



Met het 3-assige onderstel kan de zelfrijdende voermengwagen tot 12 ton beladen worden. Volgens de wegen verkeerswet is maximaal 9 ton toegestaan op de openbare weg.

Tegelijkertijd verlagen de drie assen de belasting op het onderstel, wielen en op de ondergrond. Door de gestuurde voor- en achteras heeft de machine een minimale draaicirkel van 8,1 meter. Het luchtgeveerde onderstel garandeert maximaal rijcomfort.

De logistieke uitdaging

Efficiënt op grote bedrijven: de lading van 12 ton kan door de efficiënte lossing binnen 90 seconden gelost worden.

Wendbaar 3-assig chassis

Gestuurde voor- en achteras voor extreme wendbaarheid (draaicirkel van slechts 7,7 m (System 1000+ 25 / 27) of 8,1 m (System 1000+ 29 / 32)).



Dat mengt



Bakgeometrie en Turbo-vijzel zijn optimaal afgestemd

Voor een homogene menging zijn de grote mengtrommel in combinatie met de mengvijzel essentieel voor succes. Om korte mengtijden en optimaal behoud van voerstructuur te realiseren, bevatten de SILOKING SelfLine 4.0 modellen een qua vorm, hoogte en breedte op elkaar afgestemde mengtrommel. De grote turbo vijzel is optimaal afgestemd op het formaat van de mengtrommel.

Voer perfect in beweging

De gekante mengtrommel remt het voer af en ondersteunt de verticale menging. Zo wordt niet alleen een homogene en structuurbehoudende mengverhouding bereikt – omdat het continue “roeren” wordt vermeden, worden ook de mengtijden geoptimaliseerd en dus veel tijd en brandstofkosten bespaard.

Garant voor een lange levensduur en bedrijfszekerheid

De zijkant van de mengtrommel bij de losdeuren en de trommelwippen zijn standaard uitgevoerd in SILONOX. Bij nog hogere belasting, bijv. bij het regelmatig mengen van 40 t TMR per dag, wordt door SILOKING aanbevolen de optie om de bakwand, -bodem en de mengvijzel uit te rusten met SILONOX aanbevolen.

SILOKING planetaire aandrijving, daar waar kracht wordt overgebracht

De planetaire aandrijving is exclusief, en alleen voor de montage in SILOKING voermengwagens, geconstrueerd. Deze aandrijving met 4 planeten en optimale overbrengingsverhoudingen is speciaal aan de capaciteitsbehoefte van de voermengwagens aangepast, ook bij extreme belastingen met een maximaal koppel van 52.000 Nm / 250 pk. De overbrenging is 100 % oliegesmeerd, dit betekent de hoogst mogelijke onderhoudsvriendelijkheid.

SILOKING Trommelafdekking

Beperken van voerverliezen en stofontwikkeling.



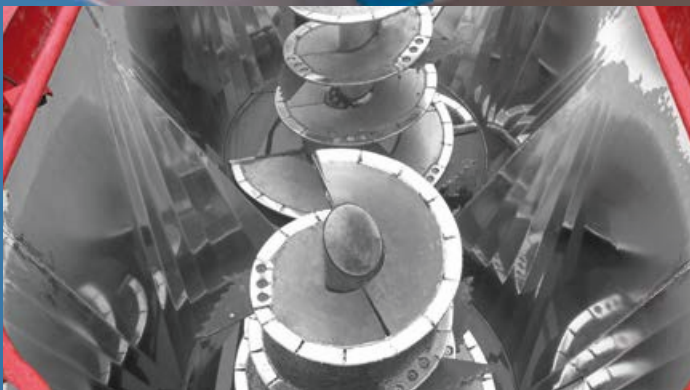
Laden vanuit voersilo's en vijzels mogelijk.



In opgeklapte toestand neemt de totale hoogte slechts 150 mm toe.



SILONOX voor de hoogste vereisten





SILONOX – materiaalbeschrijving

SILONOX is een zeer sterke RVS-legering met een uitzonderlijke slijtbestendigheid. Het wordt exclusief bij de SILOKING voermengtechniek toegepast.

SILOKING is uitstekend bestand tegen corrosie, zuren en chemische slijtage. Het onderscheidt zich bovendien door de extreme bestendigheid tegen mechanische slijtage door het mengproces. Sterke lassen garanderen een permanente lekdichtheid en veilige verbindingen – binnendringen van zuur wordt uitgesloten.

Houdbaarheidsfactor >3 in vergelijking met staal S 355 (St-52)

Slijtbestendig staal

- ▶ corrosievast
- ▶ zuurbestendig
- ▶ slijtvast

SILONOX - de ultieme bescherming tegen slijtage van SILOKING

Op de plaatsen waar de hoogste slijtage optreedt, is de mengtrommel standaard uitgerust met SILONOX. De trommelwigen tussen de mengvijzels en de zijkant van de losopening bij de losdeur is voorzien van SILONOX.

Voor de hoogste vereisten

SILONOX slijtagebescherming, gemaakt van een speciale corrosie en zuurbestendige, extreem slijtvaste roestvrijstalen legering, minimaliseert slijtage, ook bij hoge belastingen. De levensduur van de machine kan door de montage van SILONOX aanzienlijk worden verlengd.





Overtuigende structuur

Structuurbehoud en nauwkeurigheid

Een grote mengvijzel plus een laag toerental staan gelijk aan structuurbehoud – zo luidt de overtuigende vergelijking voor de Turbo-Vijzel. Deze draait behoedzaam langzaam en verplaatst tegelijk bij elke omwenteling veel voer in het mengsel. De Turbo-Vijzel is het resultaat van jarenlange ervaring en uitgebreide testseries van SILOKING.

Veilig voer hoort bij de mengselkwaliteit

De mengvijzels zijn standaard uitgerust met een extra turbovleugel. De turbovleugel zorgt voor een perfecte menging van kleinere rantsoenhoeveelheden en voor een snelle, gelijkmatige leging van de mengbak. Ter bescherming tegen vreemde metalen objecten in het voer, is deze optioneel uitgerust met een krachtige magneet. De krachtige magneet is hierbij zo geplaatst, dat vreemde objecten in het voer betrouwbaar worden verwijderd.

Beter snijden, sneller mengen

De “Trekende” snijkant is een bijzonder kenmerk van de XS-messen van de Turbo-Vijzel. Een betere snijwerking (ook bij voercomponenten met een lange vezel), lagere vermogensbehoefte en een beter behoud van structuur zijn aantoonbare voordelen. De snijhoek van de XS-messen kan in drie standen worden versteld en zo eenvoudig worden aangepast aan de individuele eisen.

Krachtvoer optimaal inbrengen

Het vlakke, verstelbare bodemmes aan de mengvijzel en turbovleugel, zorgt er voor dat het voer optimaal opgepakt wordt vanaf de bodem. Dit garandeert een nauwkeurige menging, zelfs als het krachtvoer eerst wordt geladen.

Het slijtvaste schraapprofiel van SILONOX zorgt tegelijk voor een grote stabiliteit, ook bij een hoge belasting.

Maximale freescapaciteit



Afnamefrees beïnvloedt de voerstructuur niet

Als het gaat om het behoud van structuur, geldt voor SILOKING bij de frees het motto "Minder is meer". De twee meter brede krachtige frees van de SILOKING **SelfLine** 4.0 is uitgerust met 42 gebogen en met wolframcarbide gecoate messen en eenzelfde aantal werpschoepen – exact het juiste aantal en met een perfecte plaatsing, die de voerstructuur niet beïnvloedt en tegelijkertijd een hoge freescapaciteit waarborgt.

Ontworpen voor een lange levensduur

De frees kan allerlei voercomponenten exact opnemen. De freeskop van slijtvast SILONOX is ontworpen voor een lange levensduur. Het robuuste HARDOX schraapprofiel kan naar behoefte eenvoudig worden vervangen.



Wrijvingsloos voertransport

Het freeskanaal van de SILOKING **SelfLine** 4.0 is vrijwel symmetrisch geplaatst. Dit garandeert een snelle afvoer van het voer, omdat geen risico bestaat voor opstoppingen. Het freeskanaal zorgt voor een wrijvingloos materiaaltransport met een breedte van 700 mm. Twee zware, staande hefcilinders waarborgen tegelijk een stabiele geleiding van de laadfrees en het freeskanaal.



Intelligente overdracht tussen freeskanaal en mengkuip

De aandrijving van de transportband met Power-Belt is zo geplaatst, dat de band altijd op trek werkt. Dit verlaagt de slijtage en zorgt voor een effectieve aandrijving



Een aandrijving met een enorm potentieel

Centrale positie van de aandrijfeenheid

Korte afstanden betekenen weinig verlies. Op deze eenvoudige formule is het concept van de aandrijfeenheid (motor, hydrauliek, filter en luchtfilter) van SILOKING **SelfLine 4.0** gebaseerd. De centrale positie van de aandrijfeenheid met korte lijnen naar de hydraulische verbruikers, brengt een hogere efficiëntie met zich mee.

Een sterk hart

In de SILOKING **SelfLine 4.0** System 500+ / 1000+ klopt een sterk hart: een krachtige Volvo 6-cilinder-motor uit de emissieklasse IV van Volvo. De Volvo motor met een hoog koppel is niet alleen zeer krachtig en zuinig – door de extreem lange onderhoudsintervallen is hij ook nog eens voordelig.

Betrouwbare kracht

- ▶ System 500+ met 160 kW (218 pk)
- ▶ System 1000+ met 210 kW (286 pk)
- ▶ 6-cilinder motor met 7,7 liter inhoud
- ▶ Zeer hoog koppel bij een laag toerental
- ▶ Hoge levensduur
- ▶ Lagere slijtage, minder trillingen
- ▶ Lager brandstofverbruik



Gebruikelijke
motortechnologie



SILOKING 4.0
motortechnologie

Onderhoudsvrije uitlaatgasbehandeling

Meer potentiële besparing levert het onderhoudsvrije uitlaatgasbehandelings-systeem van de Volvo motor. Dankzij SCR-technologie (selectieve katalytische reductie), wordt de uitstoot van schadelijke stikstofoxiden tot een minimum beperkt. En dit op verrassend eenvoudige wijze. Waar andere producten extra aggregaten en roetfilters nodig hebben om te kunnen voldoen aan de strenge emissienormen, hoeft bij het Volvo systeem slechts één ding te worden gedaan: af en toe wat AdBlue bijvullen. Verder neemt de onderhoudsvrije katalysator al het werk op zich.

Onderhoud slechts elke 1.000 uur

Slechts elke 1.000 bedrijfsuren of eenmaal per jaar hoeft de motorolie worden ververs. Zo kon de volledige onderhoudsinterval voor de SILOKING SelfLine 4.0 op 1.000 uur worden gezet. Ten opzichte van motoren met een vergelijkbaar vermogen, betekent dit 50 % minder onderhoudstijd en -kosten, evenals een duidelijk hogere machinebeschikbaarheid. Dat voordelige oliesoorten kunnen worden gebruikt, heeft een extra positieve uitwerking op de bedrijfskosten. Andere kenmerken, zoals de elektronische oliepeilstok, die een kritiek oliepeil meldt en de comfortabele toegang tot de motor, ronden de unieke service- en onderhoudsvriendelijkheid af.

Vooraf bij grote bedrijven met jaarlijks meer dan 1.000 draaiuren met een voermengwagen, zijn de onderhoudskosten mede bepalend. Hierdoor heeft SILOKING de onderhoudskosten gehalveerd, door de interval van 1.000 uren toe te passen. Samen met standaard olie en standaard filters, worden de onderhoudskosten nog verder verlaagd.

Bij de hydrauliek verloopt alles soepel

Compromisloze kwaliteit en de hoogst mogelijke efficiency

Het hydraulieksysteem van de SILOKING **SelfLine 4.0** maakt deel uit van een reeks zeer efficiënte aggregaten, die één doel hebben: De hoogst mogelijke productiviteit en rendement. Alle aggregaten van de SILOKING **SelfLine 4.0**, zoals frees, mengeenheid en aandrijfeenheid, worden hydraulisch aangedreven. Ondanks de vele gebruikers, heeft het uitgekiende hydraulieksysteem slechts 250 liter hydrauliekolie nodig.

Onderhoud eenvoudig en voordelig

Door het uitgekiende nieuwe filtersysteem met zuig-retourfilter, wordt de hydrauliekolie 100% gefilterd. Dit resulteert in een onderhoudsinterval van 1.000 uur, in combinatie met het gebruik van standaard olie en filters, kunnen de onderhoudskosten nog verder verlaagd worden.

Uitstekend koudstart

De nieuwe zelfrijder van SILOKING heeft bovendien een standaard hydrauliekolievoorverwarming. Het resultaat is een excellente koudstart.

Meer dan alleen pure kracht

De beste koelcapaciteit voor de hoogste efficiëntcy

Der SILOKING **SelfLine 4.0** heeft een grote enkelvlaksradiateur, die zorgt voor de beste koelcapaciteit en dus de hoogste efficiency. De modules voor olie, water en laadlucht zijn naast elkaar, in plaats van achter elkaar geplaatst en vormen een koeleenheid met een groot oppervlak. Dit leidt uiteraard tot een uitstekende koelcapaciteit.

Altijd een goede luchttoevoer

In het dagelijks gebruik bij de kuil en in de stal, wordt de radiateur blootgesteld aan een hoge stofbelasting. De SILOKING zelfrijder is daarom standaard uitgerust met een Cleanfix ventilator met omkeerbare blaasrichting, die de radiateur krachtig schoon blaast. De standaard intervalgestuurde radiateurreiniging minimaliseert de reinigingsinspanningen enorm. Het efficiënte koelsysteem bespaart zo brandstof en onderhoudskosten.



Schone lucht voor optimale prestaties

Het luchtfilter van de SILOKING **SelfLine 4.0** is een meervoudig filtersysteem, bestaande uit een grofvuilafscheider, een vuilcycloon en een groot filterpatroon. De voorgeschakelde, onderhoudsvrije grofvuilafscheider minimaliseert hierbij de reinigingsbehoefte voor het luchtfilter merkbaar.

Enkelvlaksradiateur met groot oppervlak



STERK – op de weg en onder zware omstandigheden op het erf



Robuust en betrouwbaar

Het onderstel van SILOKING is gebouwd voor hoge logistieke belastingen. Transport van voer over lange afstanden op de weg, wordt hiermee kinderspel. Het onderstel overtuigt zelfs bij intensieve en extreme behoeften.

Alle componenten zijn optimaal op elkaar afgestemd om het gewenste vermogen in de praktijk te brengen. De serie's System 500+ en System 1000+ zijn ontwikkeld om dagelijks vele uren te draaien en om veel kilometers te rijden.

SILOKING garandeert door de bijzonder robuuste constructie, de hoge bedrijfszekerheid - speciaal voor extreme omstandigheden in de agrarische sector.

Excellente rij-eigenschappen onder alle omstandigheden

Standaard zijn de modellen met een 40-km/u rijsnelheid uitgevoerd. Voor veel transport over de weg, is voor System 500+ optioneel een 50 km/u uitvoering leverbaar. Door de Trommelremmen wordt de weerstand enorm verlaagd, dit resulteert in een lager brandstofverbruik en een hogere betrouwbaarheid.

Zware assen voor de hoogste behoeften

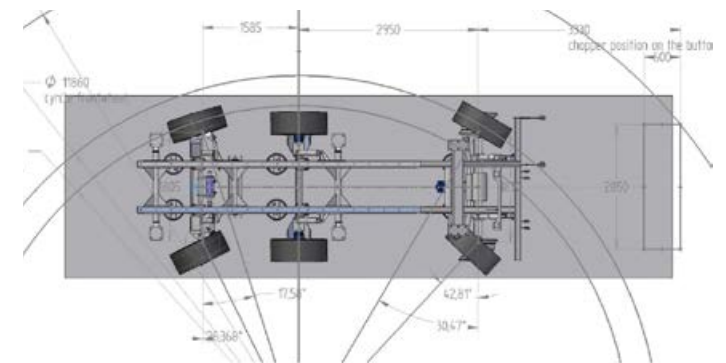
De aandrijfassen zijn afkomstig uit de bouw- en transportindustrie (bijv. mobiele kranen), die zelfs bij de hoogste snelheden en volledige belading, stabiel en comfortabel rijden. Bij volle belading van de mengwagen overtuigt de 3 asser van de **SelfLine 4.0 System 1000+**, ook bij slechte wegen. Dankzij het luchtgeveerde onderstel met automatische niveauregeling, is de machine ook onder zware omstandigheden, extreem comfortabel en loopt rustig.

Centrale positie van de aandrijfeenheid

De aandrijving en de hydraulische componenten zijn centraal boven de vooras geplaatst (System 500+) of tussen de twee voorste assen (System 1000+). Dit resulteert in een hoge tractie, ook zonder belading.

Hoge wendbaarheid

Door die vierwiel-besturing met grote stuurhoeken, resulteert dit in een geringe draaicirkel van max. 7,3 m (System 500+) en 8,1 m (System 1000+). Ook bij ruw terrein zorgen de grote banden in combinatie met de luchtvering, voor een hoge bodemvrijheid.



Een “werkplek” uit de hoogste klasse

Perfekte plek om efficiënt te werken

De cabine van de zelfrijdende voermengwagen is dagelijks vaak uren het “kantoor” van de bestuurder. Op professionele melkveebedrijven is de zelfrijdende voermengwagen hun dagelijkse werkplek. 7 dagen per week, 365 dagen per jaar. In de zomer en in de winter, onder de meest ongunstige weersomstandigheden.

Hoogstmogelijk comfort, ergonomie en veiligheid staan in het middelpunt. Bij SILOKING is bekend dat een hoger rij- en bediencomfort de werkzaamheden van de bestuurder niet alleen aangenamer maken, maar ook efficiënter



22

SILOKING
4.0





Standaard gemonteerd op de 4.0 zelfrijders

- ▶ Luchtgeveerde stoel met ergonomische multifunctionele armluning
- ▶ Intuïtieve knoppen- en joysticktoewijzing
- ▶ Drievoudig verstelbare stuurkolom
- ▶ 3 groot gedimensioneerde ruitenwissers
- ▶ Verlaagd geluidsniveau in de cabine
- ▶ Zeer ruime cabine met excellent panoramisch zicht

Het totaal aan doordachte innovaties en verbeteringen en een perfect klimaat, resulteren in een tot wel 30% hogere dagproductiviteit.

In één oogopslag

Het 7 inch display geeft de bestuurder alle noodzakelijke informatie over de bedrijfstoestand en de laad- en losfuncties. Via de snelkeuzeknop in de armluning, is het comfortabel kiezen van de verschillende modi (rijmodus, laadmodus, losmodus, klimaatreglingsmodus, systeemmodus) mogelijk.

Het display wordt ook gebruikt als weegcomputer en integreert zo de gegevensverwerking en de voertuigbesturing.



Nieuw 7" display.

Comfort zorgt voor efficiëntie

Functies op afroep

Een duidelijk verhoogde efficiëntie en ergonomie wordt geboden door de nieuwe multifunctionele arMLEuning welke aan de stoel is gemonteerd. De knop- en joysticktoewijzing is intuïtief en dus zeer efficiënt. De werkprocessen worden snel en eenvoudig geprogrammeerd en eenvoudig opgeroepen met een druk op de knop.

Zo is het mogelijk, om zeer eenvoudig twee verschillende motortoerentallen op te slaan, en om de hydraulische tegenmesses zowel manueel als automatisch met intervallen te bedienen.

Eenvoudiger werken met een druk op de knop

Een paradepaardje voor het optimaal vereenvoudigen van de werkzaamheden is het comfortabele voermanagement. In plaats van vele handelingen, is een druk op de knop voldoende om tegelijk meerdere hydrauliefuncties automatisch uit te voeren, zoals de functie "Losketting uitschuiven", "Losketting inschakelen" en "Losdeur openen".





Volledig overzicht als eis

“Volledig overzicht” is bij de cabine van de SILOKING **SelfLine** 4.0 volledig en consequent doorgevoerd. En dat kunt u gerust woordelijk nemen. Zo heeft de cabine bijvoorbeeld een voorruit met een optimale hoek, die vrijwel geen vuilafzettingen toestaat en meer ruimte biedt in de cabine. De ruimtewinst gaat hierbij gepaard met meer comfortbeleving.

Comfortabele instap en direct overzicht

Voor extra veiligheid en comfort zorgen de brede, wijd te openen deur en de lage instap in de cabine. Om te zorgen dat de bestuurder ook in het donker direct z'n weg vindt, is de cabine van de SILOKING **SelfLine** 4.0 standaard uitgerust met binnenverlichting.



Uitstekend zicht rondom en naar boven

Heeft de bestuurder plaatsgenomen, heeft de bestuurder dankzij het unieke cabinedesign een fantastisch zicht rondom. De bestuurder heeft nu ook nog betere zicht op het kuilaansnijdvlak. Een dakruit met beschermrooster waarborgt een goed zicht naar boven. Voor het reinigen bij sterke vervuiling kan het klapbare beschermrooster zonder gereedschap worden opgetild. De effectieve ruitenwissers en watersproeiers van de SILOKING **SelfLine** 4.0 zorgen bij vervuiling weer zeer snel voor een ongehinderd zicht.

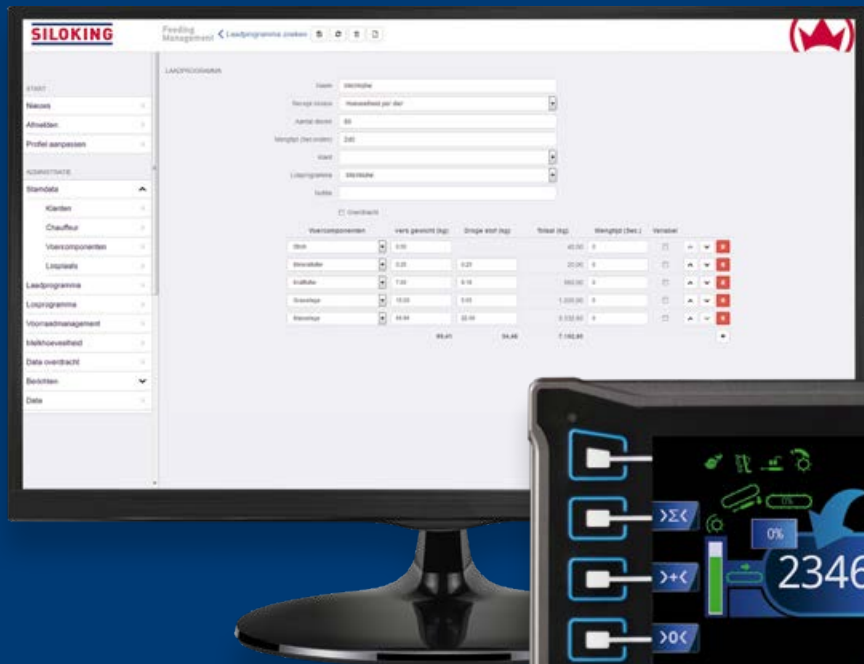
Het beste zicht, ook in het donker

Bij ongunstige omstandigheden garandeert het LED-lichtprofiel het beste zicht dichtbij. Geïntegreerd in het dakrooster, verlichten ze het hoofdwerkgebied van de zelfrijdende voermengwagen optimaal.



Eenvoudig te onderhouden cabinefuncties

De krachtige airconditioning en verwarming zijn bij de SILOKING **SelfLine** 4.0 comfortabel bereikbaar ondergebracht in het cabinedak. Net zo comfortabel zijn de filterinstallaties hiervan voor onderhoud bereikbaar vanaf de vloer. Buiten de cabine bevindt zich het kastje voor de elektrische zekeringen. Naast de instapdeur is het zekeringkastje moeiteloos en ongehinderd te bereiken.



SILOKING Data voor SelfLine

- ▶ Geïntegreerd in de 7" Display
- ▶ Bediening van de hydraulische functies, via de multifunctionele arMLEuning
- ▶ Programmeerbare weeginrichting kan ook als optelweeginrichting gebruikt worden



Feeding Management Software inbegrepen!
Behoud ook het overzicht Zonder extra kosten.

De beste Feeding Management Software op de markt!



Feeding Management Software

SILOKING biedt de Feeding Management software als een kosteloze Top-Service voor het programmeerbare weegstelsel Siloking Data.

Hierdoor kan iedere veehouder, ongeacht de bedrijfs-grootte, nog efficiënter en kostenbesparend werken.

Planning



- ▶ Eenvoudige invoer van voercomponenten (tevens met droge stofgehalte en prijs) en verschillende losplaatsen (diergroepen)
- ▶ Eenvoudige invoer en aanpassing van de laad- en losprogramma's incl. aanpassing van het droge stofgehalte.
- ▶ Koppeling van laad- en losprogramma's aan een voercyclus
- ▶ Eenvoudige instelling en/of aanpassing van rantsoen specifieke na-mengtijd



Voeren



- ▶ Eenvoudige data overdracht tussen Feeding Management en machine door standaard USB stick
- ▶ Gedetailleerd rapport m.b.t. laad- en los handelingen en nauwkeurigheid
- ▶ Eenvoudig archiveren van rapporten als PDF of Excel



Controle



- ▶ Tijdfilterfunctie voor het maken van periodieke rapporten
- ▶ Controle van de laadnauwkeurigheid door een nominale en werkelijke waarde te presenteren, tevens met het percentage afwijking
- ▶ Eenvoudig archiveren van rapporten als PDF of Excel
- ▶ Tijdfilterfunctie voor de analyse van voerverbruik



Gevolg



- ▶ Gedetailleerd rapport voor de melkfabriek en overheidsinstellingen.
- ▶ De voerkosten per kg melk, voerefficiëntie en krachtvoer efficiëntie in beeld.

**De kosten in beeld!
Geld besparen.**

Kwaliteit zonder compromissen



Kwaliteit is bij SILOKING het eerste en meest belangrijke principe

De naam SILOKING staat wereldwijd voor de hoogst mogelijke kwaliteit in de voermengtechniek. Duizenden boeren en loonwerkbedrijven vertrouwen op de unieke kwaliteit en bedrijfszekerheid van de voermengwagens en meng- en doseerinstallaties uit het Beierse Tittmoning. Het principe kwaliteit loopt bij SILOKING door alle afdelingen en resulteert in machines, die door maximale prestaties overtuigen en altijd een eersteklas mengkwaliteit garanderen. Moderne serieproductie en doorlopend kwaliteitsgericht denken, dragen hier in gelijke mate aan bij.

Kwaliteitsborging zonder mitsen en maren

Kwaliteitsborging en servicevriendelijkheid gaan bij SILOKING hand in hand. Zo markeren specifieke kleurmarkeringen de bij elkaar horende elektrische stekerverbindingen en hydraulische verbindingen eenduidig, zodat geen misverstanden mogelijk zijn. Ook is het bij SILOKING vanzelfsprekend dat alle belangrijke schroefverbindingen na het aanhalen met het juiste moment met een kleur worden gemarkeerd. De gestandaardiseerde hydraulische slangen en kabelbomen (met knaagbescherming) zorgen voor een extra bijdrage aan een hoge betrouwbaarheid.



Oliefiltratie zorgt voor schone hydrauliekolie

Na de productie van een SILOKING **SelfLine** 4.0 wordt het volledige hydraulieksysteem onderworpen aan een oliefiltratie van zeven uur. Zo wordt niet alleen gewaarborgd dat mogelijke verontreinigingen uit de hydraulische olie worden gefilterd, ook hydraulisch schade bij het in gebruik nemen wordt zo 100 % uitgesloten.



Extreme test voor de afnamefrees

Daarna wordt de afnamefrees gedurende 90 minuten onderworpen aan een zware belastingstest. Door het simuleren van extreme belastingen kan SILOKING de bedrijfszekerheid van de voertehnik onder alle omstandigheden waarborgen.



Door en door getest

Voor de levering wordt elke machine anderhalve dag door en door getest. Hierbij worden onder andere alle elektrische en hydraulische functies nog een keer gecontroleerd en ook bij het rijden op de weg moet de machine overtuigen. Na een dergelijke intensieve controle staat niets meer in de weg voor zowel intensief als lang "werkzaam leven" van de SILOKING **SelfLine** 4.0.

Technische gegevens

Draaicirkel

System 1000+ 3225-29/32 r = 8,1 m

System 1000+ 3225-25 r = 7,7 m

Premium 2215-22 r = 7,4 m

System 500+ 2519-22/25 r = 7,3 m

System 500+ 2519-19 r = 7,1 m

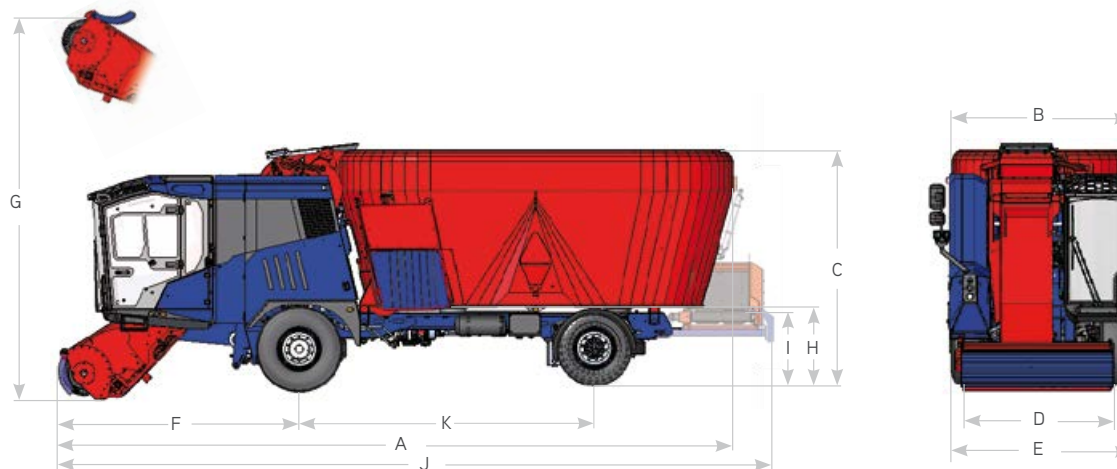
Premium 2215-19 r = 6,5 m

Compact 1612-16 r = 5,75 m

Premium 2215-15 r = 4,6 m

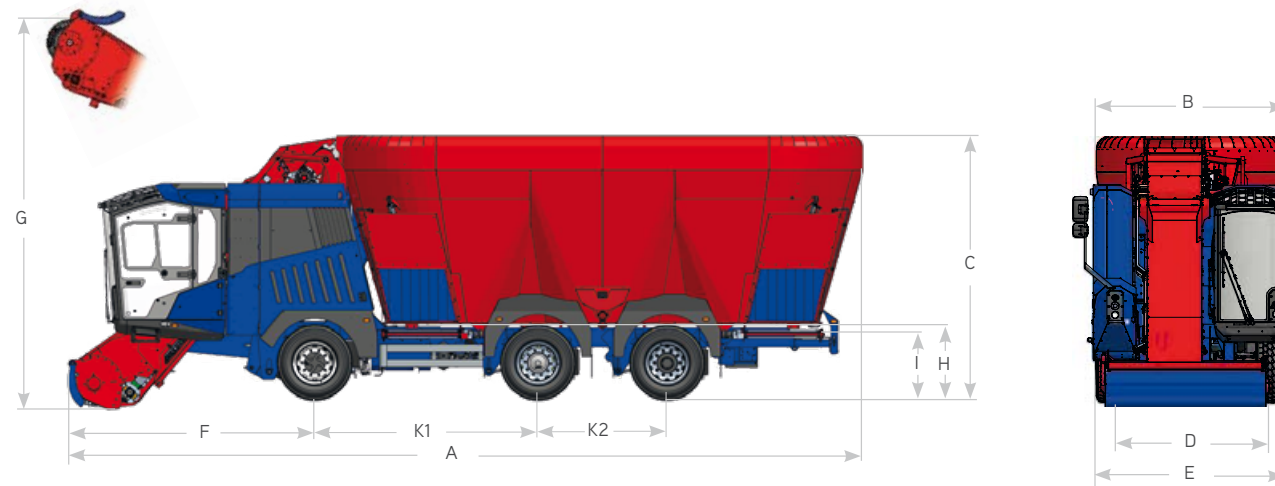
Compact 1612-12/13 r = 4,5 m

r



Model		System 500+ 2519-19	System 500+ 2519-22	System 500+ 2519-25
A Lengte	mm	8.930	9.460	9.460
J Lengte (dwarsafvoerband)	mm	9.350	9.880	9.880
F Afstand frees - as	mm	2.950	3.450	3.300
K Afstand vooras - achteras	mm	4.000	4.000	4.000
B Breedte	mm	2.540	2.540	2.540
C Hoogte	mm	2.970	3.250	3.500
Banden voorzijde		445/65 R22.5	445/65 R22.5	445/65 R22.5
Banden achterzijde		435/50 R22.5	435/50 R22.5	435/50 R22.5
D Spoorbreedte	mm	2.050	2.050	2.050
E Buitenmaat wielen	mm	2.490	2.490	2.490
Draaicirkel buiten (2-wiel besturing)	mm	11.050	11.280	11.280
Draaicirkel buiten (4-wiel besturing)	mm	7.060	7.320	7.320
H Loshoogte (losdeuren)	mm	1.080	1.080	1.080
I Loshoogte (dwarsafvoerband)	mm	990	990	990
tweezijdig verschuifbare dwarsafvoerband (300 mm per zijde)				
Turbovijzels		2	2	2
Windingen op vijzel		2,5	3	3,5
Aantal messen		14	16	18
Toerental Turbo-Vijzel	T/min	20 / 46	20 / 46	20 / 46
(Bij motortoerental 1.900 T/min / 2.100 T/min)				
Volume	m ³	19	22	25
G Uitkuilhoogte	m	4,8	5,2	5,3
Motor (emissionorm IV)	kW / pk	160 / 218 Volvo	160 / 218 Volvo	160 / 218 Volvo
Leeg gewicht basismachine	kg	15.550	15.850	16.100
Technisch toelaatbaar totaalgewicht 25 km/h *	kg	25.900	25.900	25.900

* Het totaalgewicht kan, op grond van land specifieke regelingen voor het wegverkeer, afwijken.



Model		System 1000+ 3225-25	System 1000+ 3225-27	System 1000+ 3225-29	System 1000+ 3225-32
A	Lengte	mm 9.460	9.460	10.600	10.600
F	Afstand frees - as	mm 3.300	3.300	3.300	3.300
K1	Afstand as 1 - 2	mm 2.620	2.620	2.940	2.940
K2	Afstand as 2 - 3	mm 1.380	1.380	1.700	1.700
B	Breedte	mm 2.550	2.710	2.550	2.550
C	Hoogte	mm 3.530	3.580	3.330	3.500
	Banden	385/55 R22.5	385/55 R22.5	385/55 R22.5	385/55 R22.5
D	Spoorbreedte	mm 2.060	2.060	2.060	2.060
E	Buitenmaat wielen	mm 2.450	2.450	2.450	2.450
	Draaicirkel buiten	mm 7.700	7.700	8.100	8.100
H	Loshoogte (losdeuren)	mm 1.140	1.140	1.050	1.050
I	Loshoogte (dwarsafvoerband)	mm 1.060	1.060	970	970
	tweezijdig verschuifbare dwarsafvoerband (300 mm per zijde)				
	Turbovijzels	2	2	3	3
	Windingen op vijzel	3,5	3,5	3	3,5
	Aantal messen	18	18	24	27
	Toerental Turbo-vijzel	T/min 20 / 46	20 / 46	19 / 46	19 / 46
	(Bij motortoerental 1.900 T/min / 2.100 T/min)				
	Volume	m ³ 25	27	29	32
G	Uitkuilhoogte	m 5,5	5,5	5,3	5,5
	Motor (emissienorm IV)	kW / pk 210 / 286 Volvo	210 / 286 Volvo	210 / 286 Volvo	210 / 286 Volvo
	Leeg gewicht basismachine	kg 17.000	17.050	17.700	18.000



Top partnerschap voor maximaal succes

Dekkend Servicenetwerk

Voor SILOKING gebruikers is een allesomvattende service met reserveonderdelen, servicepersoneel op locatie en 24-uurs bereikbaarheid beschikbaar, want voertuigtechniek wordt alle dagen van het jaar gebruikt. Via de SILOKING Hotline bereikt u bij servicebehoefte altijd een competente servicepartner. Het centrale onderdelenmagazijn, alsook een dekkend servicenetwerk met geauditeerde servicepartners, en een hoge mate van onderdelenbeschikbaarheid ter plaatse ronden het programma af.

SILOKING Mayer Maschinenbau GmbH
Kehlsteinstraße 4 | 84529 Tittmoning | Germany
Tel. +49 8683 8984-0 | Fax +49 8683 8984-55
E-Mail mayer@siloking.com

SILOKING eenvoudig
intelligent
voeren

www.siloking.com

Bromach bv
De Werf 1 | 8401-JE Gorredijk | Netherlands
Tel. +31 513 481070 | Fax +31 513 481078
E-Mail info@bromach.nl

bromach

www.bromach.com